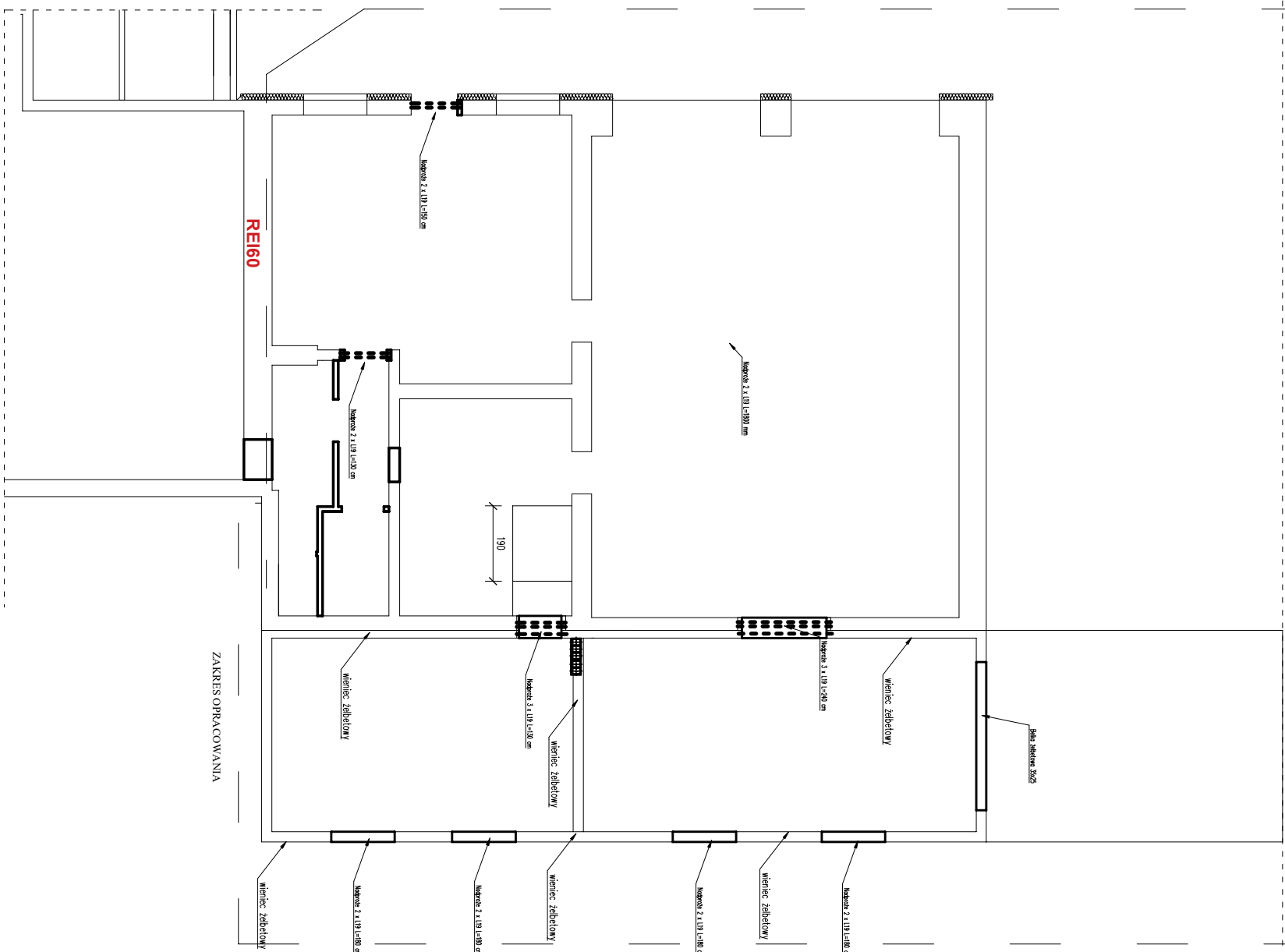
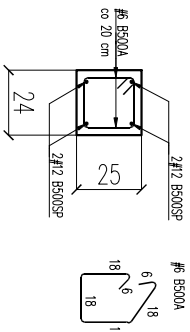


ZAKRES OPRACOWANIA



Wentyl. żelbetonowy 25x25  
średn. 17,0



USŁUGI INWESTYCYJNE  
NADZORY BUDOWLANE  
KOSZTORYSOWANIE  
mgr inż. STANISŁAW MAŃKA  
87-300 BRODNICA  
GORCZENICA 98c



ARCHITEKT  
mgr inż. arch. Tomasz Patorski  
uprawnienia do projektowania  
w specjalności: architektura  
upr. 20/WMCKK17

PROJEKTANT:  
mgr inż. Sławomir Mańka  
upr. proj. KUP/0003/POK/10  
do projektowania bez ograniczeń  
w specjalności konstrukcyjno-budowlanej

OPRACOWAŁ:  
inż. Małusz Mańka

Rozbudowa i przebudowa  
budyńku remizy  
strażackiej OSP  
w Konojadach

RYSUNEK:  
RZUT KONSTRUKCJI  
PRZYZIEMI

INWESTOR:  
GMINA JABŁONOWO POMORSKIE  
ulica Główna 28  
87-330 Jabłonowo Pom.

BUDOWLANA

SKALA:  
1:100

03.2025

NR RYSUNKU: NR STRONY: